

DESCUERADORA DE MANO EFA 900

MARCA:

EFA

PROCEDENCIA:

ALEMANIA

FUNCIÓN:

Equipo diseñado para descuerar los porcinos y retirar exceso de grasa en otras especies posteriormente beneficiadas.

CARACTERÍSTICAS:

- Operación con una sola mano.
- Gire la hoja para diferentes profundidades de corte.
- Aplicable para operación continua.
- Vibración muy baja.

ANIMALES QUE APLICA:

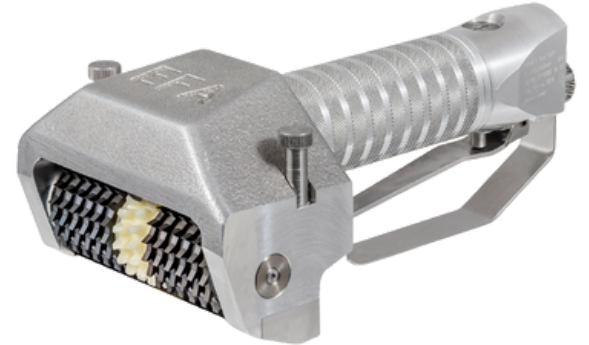
BOVINOS

PORCINOS

EQUINOS

OVINOS

CAPRINOS



DIMENSIONES:

Ancho: 110 mm

Largo: 130 mm

Alto: 90 mm

PESO:

1,8 Kg

ASPECTOS TÉCNICOS:

Velocidad de rotación:
420 rpm

Presión de la máquina:
6 bares a 90 PSI

Ancho del corte:
95 mm

Ancho de la manguera de aire:
7 mm

Nivel de ruido:
85 db

Vibración:
<0,22 m/s²