

Elevador de Columna 1000 Kg.

Una manera rápida y segura para cargar y vaciar las emulsiones y mezclas.

Marca:	CITALISA
Referencia:	Ec1000
Procedencia:	Colombia
Capacidad:	1000Kg.
Acabado:	Tipo sandblasting.
Función:	Elevar y volcar vagonetas con materia prima al interior de equipos tales como mezcladores y embutidoras.
Materiales:	Tubos redondos de las uñas en inoxidable tipo 304 sch 40. Las guías del brazo se montan en collarines de hierro y en bujes de bronce fosforado.

Especificaciones técnicas: Motorreductor 180°
Potencia: 10HP
Tensión: 220v trifásica a 60hz.

Dimensiones: 1600 x 2800 x 3000 (A x L x H).

Características: Doble sensor de fin de carrera para evitar choques en los extremos.

Dos cajas de control con pulsadores de subida, bajada y paro. Una ubicada en el elevador y la otra para ubicar en el equipo que se va a cargar.

Arranque tipo estrella delta.



Elevador de Columna 1000 Kg. **CITALISA**

Elevador de Columna 1000 Kg.

- Ventajas:**
- Mejoramiento de la productividad.
 - Menor esfuerzo físico de los operarios.
 - Seguridad.

Requerimientos: Energía eléctrica trifásica + tierra 220V.
Nivelación del piso para fijación del equipo.

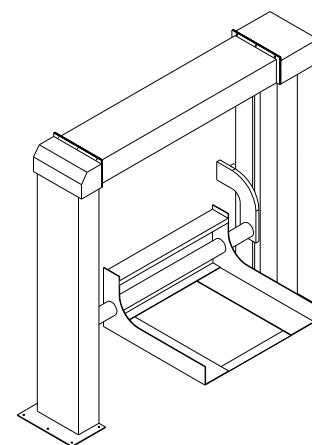
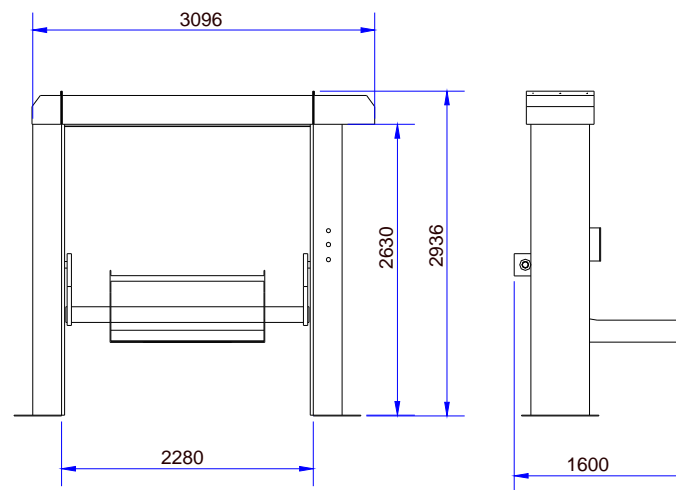
Nota: Las especificaciones de este equipo pueden variar sin previo aviso.

Kit Repuestos

Referencia	Descripción	Cantidad
70045494	Detector inductivo	2

	Referencia
Kit	09430045

DIAGRAMA



Medidas en milímetros

Línea Cárnica