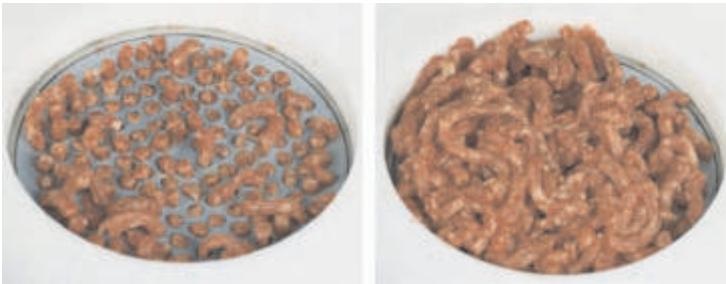


## **FORMADORA DE HAMBURGUESAS HOLLYMATIC 8-65**



**Sistema de autoalimentación Roto-Flow**



### **FUNCIÓN:**

La formadora de hamburguesa Hollymatic 8/65 con su exclusivo sistema de alimentación por tornillo "Roto-Flow", está especialmente diseñado para producir hamburguesas gourmet.

El sistema Roto-Flow con su unidad de engranaje patentada forma columnas de carne que son enroscadas suavemente hasta formar la mejor textura de hamburguesas que existe.

Su sistema patentado de alimentación de papel con muesca lateral asegura un posicionamiento controlado sin problemas de producción.

### **"MANTENIMIENTO PREVENTIVO"**

*"Sus equipos requieren mantenimiento preventivo para óptimo funcionamiento y mayor vida útil, en el manual de su equipo lo encontrará. Recuerde que C.I. TALSA le ofrece estos servicios y un rápido soporte técnico."*



[mantenimientopreventivo@citalsa.com](mailto:mantenimientopreventivo@citalsa.com)

### **TOLVA Y TORNILLO DE ALIMENTACIÓN:**

La tolva con forma cónica de la formadora gira, y junto a su tornillo de alimentación en acero inoxidable duplica la alimentación manual.

La carne se mueve suavemente en el área de compresión por medio de su tornillo estacionario inferior.

La reversa del tornillo rota la carne hacia fuera. La alimentación controlada desde el botón de la tolva elimina el "puente".

Las hamburguesas se forman esponjosas y más suaves.



### **CAMBIO RÁPIDO DE LOS MOLDES:**

El disco de molde de la unidad trasera opera con un espacio fijo provisto por los espaciadores.

El resultado es un excelente control del peso y precisión en las hamburguesas.

Las piezas fáciles de remover permiten el acceso a los discos de molde y los espaciadores de una forma rápida para que el tiempo de cambio sea mínimo.

La tapa agujereada se calienta por medio de un calentador radiante ajustable.

El diseño del molde permite dos tamaños separados de porción por molde.

## **FORMADORA DE HAMBURGUESAS HOLLYMATIC 8-65**



### **COMPACTA, SÓLIDA Y SILENCIOSA:**

Una línea completa con sólidas nuevas características ha sido especialmente diseñada para que la Formadora 8/65 sea silenciosa durante la operación.

El molde trasero, el alineamiento positivo, el alimentador de papel y todos los movimientos son de operación suave y controlada.

La liberación del aire durante el ciclo de llenado se completa a través de sus patentadas ranuras de respiración cortadas a láser que están directamente encima de la apertura del molde.



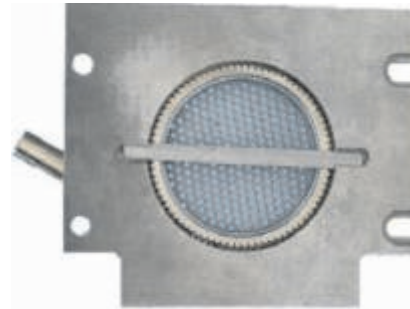
### **"MANTENIMIENTO PREVENTIVO"**

"Sus equipos requieren mantenimiento preventivo para óptimo funcionamiento y mayor vida útil, en el manual de su equipo lo encontrará. Recuerde que C.I. TALSA le ofrece estos servicios y un rápido soporte técnico."

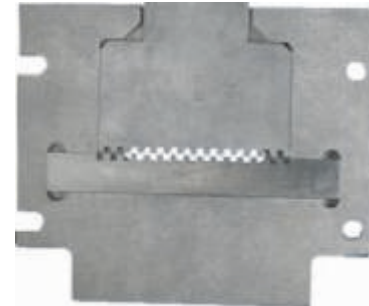
• [mantenimientopreventivo@citalsa.com](mailto:mantenimientopreventivo@citalsa.com)

### **EXCLUSIVO SISTEMA DE LLENADO HOLLYMATIC 8/65**

**Roto-Flow:** Sistema de llenado estándar en 8/65. El producto se llena a través de una selección de agujeros en el inserto de rotación contra la cuchilla estacionaria, ofreciendo una calidad superior de las hamburguesas.



**Multi-Flow:** El producto se llena a través de un sistema de llenado de dos piezas ranuradas.



**Ultimate:** El producto se llena a través de una serie de agujeros angulares en el disco de llenado estacionario. El raspador de la cuchilla corta las fibras y los nervios, mientras se forma la hamburguesa.



## **FORMADORA DE HAMBURGUESAS HOLLYMATIC 8-65**

**Straight:** Diseñado para el músculo entero y duro para pasar producto.

El producto se llena a través de una ranura abierta que se ajusta al diámetro de la hamburguesa.

### **OPCIONES:**

**Skor-O-Matic:** Marque las dos superficies de cada hamburguesa, o solo la superficie superior.

Incluye la opción de cuchillas de cubos, puntos o perforadas.

**Carro de limpieza:** En acero inoxidable con ruedas, para almacenar los componentes para la limpieza.

**Banda en malla de 4 pies.**

### **VELOCIDAD:**

3900 hamburguesas por hora.

### **TOLVA:**

Alimentación automática, 200 libras de capacidad

### **MOTOR:**

2 HP

### **ALIMENTACIÓN DEL PAPEL:**

4-1/2", 5", 5-1/2", ó 6" (sistema de alimentación exclusivo con muesca lateral).

### **DISCO DE MOLDEO:**

3/16" y 1/4" metal  
5/16" a 1" plástico

### **TORNILLO DE ALIMENTACIÓN DE LA TOLVA:**

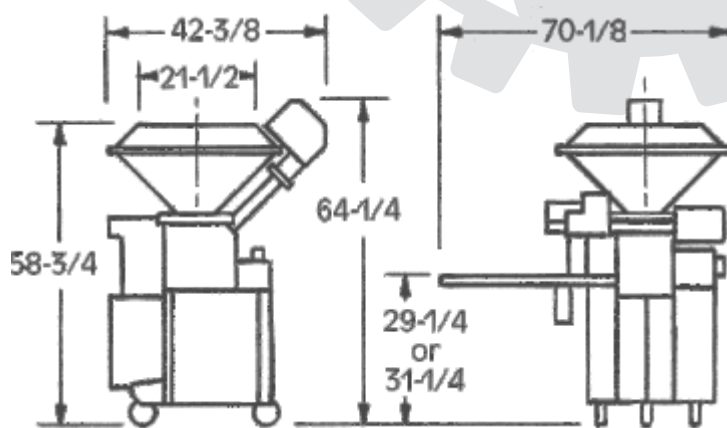
Recorrido ajustable

### **CONTADOR ELECTRÓNICO:**

Ajustable para pilas de hasta 5-1/2" de altura, u operación continua.

### **DIMENSIONES:**

1077 x 1781 x 1631 mm (A x L x H).



### **PESO:**

500 kg (1100 lb) Roto-Flow

### **ALIMENTACIÓN:**

230V 60Hz trifásico 6.8 A

### **"MANTENIMIENTO PREVENTIVO"**

"Sus equipos requieren mantenimiento preventivo para óptimo funcionamiento y mayor vida útil, en el manual de su equipo lo encontrará. Recuerde que C.I. TALSA le ofrece estos servicios y un rápido soporte técnico."



mantenimientopreventivo@citalsa.com