

## TAJADORA DE PAN AMF SABER 75



**MARCA:**  
AMF

**PROCEDENCIA:**  
ESTADOS UNIDOS

**FUNCIÓN:**  
Tajadora de pan bloque de gran precisión. El corte de pan es de alta calidad y se puede realizar en una amplia variedad de dimensiones. Su diseño es eficiente con menos piezas lo que reduce su mantenimiento.

**CONSTRUCCIÓN:**  
Estructura y diseño de guarda en acero inoxidable de alta calidad.

**TAMBORES Y UNIDAD PRINCIPAL:**  
Sistema de transmisión por correa silencioso y libre de mantenimiento.

Motor de 5 HP y control de inicio por interruptor de motor eléctrico.

Aceitador convencional en los tambores de la cuchilla.

### **“MANTENIMIENTO PREVENTIVO”**



*"Sus equipos requieren mantenimiento preventivo para óptimo funcionamiento y mayor vida útil, en el manual de su equipo lo encontrará. Recuerde que C.I. TALSA le ofrece estos servicios y un rápido soporte técnico."*

[mantenimientopreventivo@citalsa.com](mailto:mantenimientopreventivo@citalsa.com)

Escobilla en tambor de cuchilla inferior.

Detector de quiebre de cuchilla en tambores.

Tambores estándar en acero templado cerrados con soldadura.

Diseño de tambor voladizo para un reemplazo de fácil de la cuchilla.

**MECANISMO DE ESPACIADO DE CUCHILLA:**  
Entramado Hansaloy en acero inoxidable, rango del ancho del corte 3/8" (10 mm) a 5/8" (16 mm).

Guías tipo contrabalanceador o cuchilla de 4 dientes.

Limpieza del entramado convencional con aire.

Sistema de retiro de entramado.

**BANDAS:**  
Banda de alimentación tipo empujador/paletas.

Dispositivo para centrado del pan.

Sensor de acumulación de producto.

Control de alimentación.

Banda de eliminación con paletas en acero inoxidable con extensión de guía para aumentar la seguridad.

Rieles con guardas en acero inoxidable.

Banda de descarga de bajo mantenimiento auto-manejada.

Banda de descarga electrónicamente sincronizada con la empacadora de pan con enganche universal.

Plancha de enganche para encajar con cualquier tipo de empacadora.

Agarre del pan en la banda de eliminación.

## TAJADORA DE PAN AMF SABER 75

### Banda de alimentación tipo empujador/paletas.



### Entramado en acero inoxidable de trabajo pesado.



### Rieles guías de la banda de descarga ampliados.



### Diseño de tambor voladizo para un reemplazo de fácil de la cuchilla.



### PANEL NEMA 12 ACERO PINTADO:

Vista del panel de la interfase con el operador de 300 teclas táctiles que muestra:

- Ajustes en línea.
- Mensajes de estado.
- Mensajes precisos de alarma.

- Cuenta del pan.
- Indicador de velocidad.
- Pantallazos con historial de alarmas.
- Luz de alarma.
- Botones Allen Bradley con las siguientes funciones:
- Inicio bandas.
- Parada bandas.
- Inicio cuchillas.
- Parada cuchillas.
- Alarma (aceptar/reset).
- Parada de emergencia.

### CAJA ELÉCTRICA ACERO PINTADO NEMA 12 INCLUYE:

- Interruptor principal de desconexión.
- Inversores AC Allen-Bradley.
- Codificador de incremento para encendido electrónico de la empacadora.
- PLC Allen-Brandley Mcrologix 1500.

### OTRAS ESPECIFICACIONES ELÉCTRICAS

- Dispositivo de sobrecarga de la banda de descarga.
- Eliminador automático de doble pan.
- Sincronización electrónica.
- Guardas de seguridad CAT3.
- Freno del motor eléctrico.

### Panel de operación.



### "MANTENIMIENTO PREVENTIVO"

"Sus equipos requieren mantenimiento preventivo para óptimo funcionamiento y mayor vida útil, en el manual de su equipo lo encontrará. Recuerde que C.I. TALSA le ofrece estos servicios y un rápido soporte técnico."



mantenimientopreventivo@citalsa.com

## **TAJADORA DE PAN** **AMF SABER 75**

### **OPCIONES MECÁNICAS:**

- Alimentación continua, alta fricción, banda de alimentación con inferior y guías laterales motorizadas para una transferencia positiva, una operación suave y menos mantenimiento.

- Cubierta frontal con bisagra asistida por gas.

- Mangueras de limpieza del entramado conectadas al colector con cuatro válvulas de bola separadas.

- Sistema de limpieza de entramado "completamente automático" en lugar de la ráfaga de aire convencional.

- Entramado Hansaloy especial en acero inoxidable con guías de cuchillas tipo contrabalanceador para rangos de corte ¾" (19 mm), 7/8" (22 mm), 1" (25 mm).

- Guías de cuchillas tipo contrabalanceador con inserto cerámico en lugar del estándar.

- Ajustador de espesor de corte automático con lector digital y punto de ajuste.

- Auto soporte, mecanismo para retirar el entramado operado por una sola persona.

- Afinación de ensamble automática.

- Rodillos traseros de la cuchilla en cromado duro.

- Rociador automático de aceite del tambor de la cuchilla inferior en lugar del aceitador convencional.

- Tambores de la cuchilla en cromado duro.

- Dispositivo para falta de pan.

- Soplador de miga.

- Deslizador colector de miga en acero inoxidable.

- Diseño de lavado que incluye rociador de agua y tambores en acero inoxidable.

**Cubierta frontal con bisagra asistida por gas.**



**Mecanismo auto soporte para retirar entramado.**



**Afinación de ensamble automática.**



**Ajustador de espesor de corte automático con lector digital y punto de ajuste.**



### **"MANTENIMIENTO PREVENTIVO"**

"Sus equipos requieren mantenimiento preventivo para óptimo funcionamiento y mayor vida útil, en el manual de su equipo lo encontrará. Recuerde que C.I. TALSA le ofrece estos servicios y un rápido soporte técnico."



[mantenimientopreventivo@citalsa.com](mailto:mantenimientopreventivo@citalsa.com)

## TAJADORA DE PAN AMF SABER 75

Deslizador colector de miga en acero inoxidable.



Kit de luz interna.



Opción de alimentación continua.



### OPCIONES ELÉCTRICAS:

- Kit de luz interna aprobado para aplicaciones en la industria de alimentos.
- Inversor en lugar de Allen-Bradley.
- Consola de operación y caja eléctrica NEMA 12 en acero inoxidable.
- PLC A-B SLC 500 modular en lugar de Micrologix 1500.
- Panel A-B PanelView 550, 600 ó 600 más pantalla de interfase operador, en lugar de A-B PanelView 300.

### RANGO DE PRODUCCIÓN:

35 a 75 panes por minuto.

### RANGO DE TAMÑO DEL PAN:

**Largo:** 8" (203 mm) - 16" (406 mm).

**Ancho:** 3 5/8" (92 mm) - 5 1/2" (140 mm).

**Alto:** 3" (76 mm) - 6" (152 mm).

### ELEVACIÓN DE ALIMENTACIÓN:

42 7/8" (1089 mm).

### ELEVACIÓN DE DESCARGA:

31 3/4" (806 mm) a 36" (914 mm).

### DIMENSIONES:

1353 x 2330 x 2223 mm (A x L x H).

### PESO:

930 kg.

### REQUEMIENTOS ELÉCTRICOS:

5 KVA.

24VDC in/120VAC.

5 SCFM @ 80 PSIG.

### "MANTENIMIENTO PREVENTIVO"

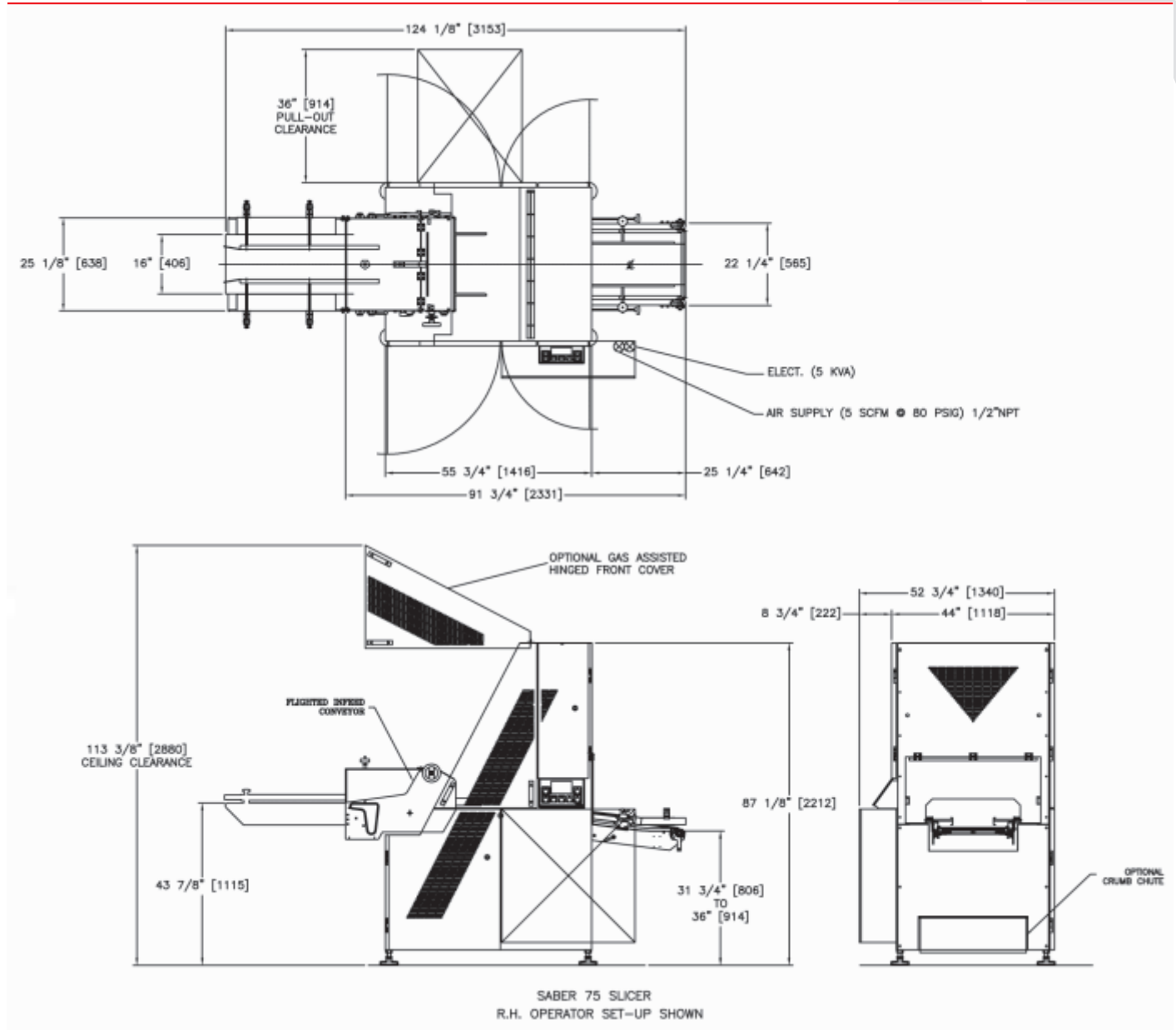


"Sus equipos requieren mantenimiento preventivo para óptimo funcionamiento y mayor vida útil, en el manual de su equipo lo encontrará. Recuerde que C.I. TALSA le ofrece estos servicios y un rápido soporte técnico."

mantenimientopreventivo@citalsa.com

## TAJADORA DE PAN AMF SABER 75

### DIAGRAMA:



### “MANTENIMIENTO PREVENTIVO”

*“Sus equipos requieren mantenimiento preventivo para óptimo funcionamiento y mayor vida útil, en el manual de su equipo lo encontrará. Recuerde que C.I. TALSA le ofrece estos servicios y un rápido soporte técnico.”*



mantenimientopreventivo@citalsa.com

## TAJADORA DE PAN AMF SABER 75

### MECANISMO DE ENTRAMADO

	N° de cuchillas Rango de corte	Espesor de corte mm	N° total de cortes + tacones	Largo efectivo del corte del pan mm
Estándar	21 cuchillas (9.5 a 15.9 mm)	9.5	41+2	391
		11.1	36+2	400
		12.7	32+2	406
		14.3	28+2	406
		15.9	25+2	406
Opcional	18 cuchillas (9.5 a 19.1 mm)	9.5	35+2	333
		11.1	35+2	389
		12.7	32+2	406
		14.3	28+2	406
		15.9	25+2	406
Opcional	15 cuchillas (9.5 a 22.2 mm)	9.5	29+2	276
		11.1	29+2	322
		12.7	29+2	368
		14.3	28+2	406
		15.9	25+2	406
		19.1	21+2	406
Opcional	13 cuchillas (9.5 a 25.4 mm)	22.2	18+2	406
		9.5	25+2	238
		11.1	25+2	278
		12.7	25+2	318
		14.3	25+2	357
		15.9	25+2	397
		19.1	21+2	406
		22.2	18+2	406
		23.8	17+2	406
		25.4	16+2	406

#### “MANTENIMIENTO PREVENTIVO”



"Sus equipos requieren mantenimiento preventivo para óptimo funcionamiento y mayor vida útil, en el manual de su equipo lo encontrará. Recuerde que C.I. TALSA le ofrece estos servicios y un rápido soporte técnico."

• [mantenimientopreventivo@citalsa.com](mailto:mantenimientopreventivo@citalsa.com)