

Tanque para Salmuera

Una buena dispersión de la sal en el agua, para darle un valor agregado al producto final

- Marca:** CITALSA
- Referencia:** TS 500 - TS 1000
- Procedencia:** Colombia
- Material:** Construido 100% en acero inoxidable AISI 304 Calibre 14.
- Acabado:** Tipo Sandblasting.
- Capacidad útil:** 500 - 1000 lt.
- Función:** Almacenar sustancias líquidas. Ideal para realizar la operación de mezcla requerida en la inyección de salmueras.
- Características:** Doble salida de la mezcla: una vertical (para desaguar luego del lavado del tanque) y otra horizontal (para alimentar la mezcla a otro equipo).
- Válvulas de bola en acero inoxidable en ambas descargas.
- Ventajas:**
- La forma del tanque favorece la mezcla homogénea de los ingredientes, evitando que las partículas se queden circulando en la periferia del recipiente y no se mezclen adecuadamente.
 - Termómetro de inspección de temperatura de la salmuera.

Opcional:

Sistema de control del llenado, mediante un dosificador de litros programable a la cantidad deseada.

Chaqueta de aislamiento con poliuretano.

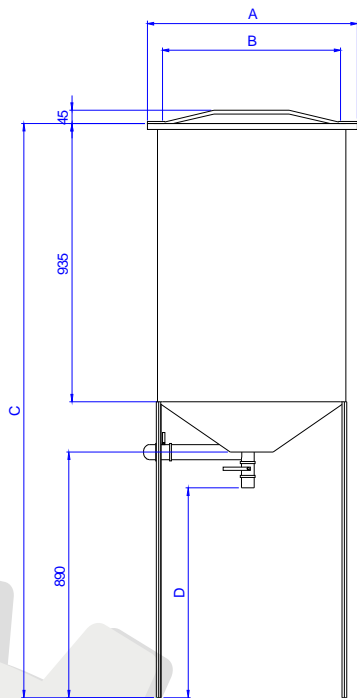
Nota: Las especificaciones pueden variar sin previo aviso.



○ Tanque para salmuera CITALSA

Tanque para Salmuera

DIMENSIONES



	A (mm)	B (mm)	C (mm)	D (mm)
500 lt	850	750	1980	750
1000 lt	1130	1000	1980	750

Kit Repuestos

Referencia	Descripción	Cantidad
13410126	Termometro de caratula	1

	Referencia
Kit	09430044