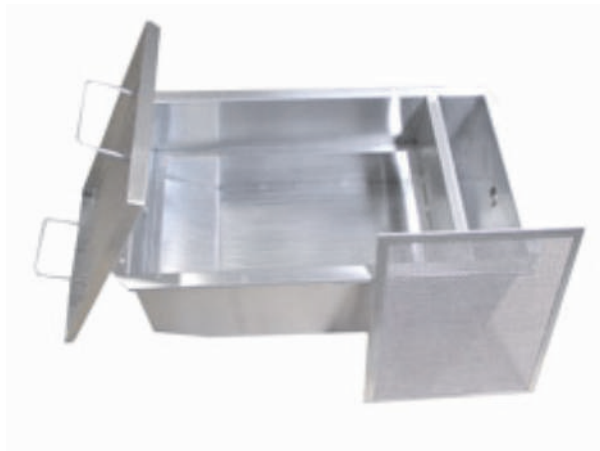


TRAMPA DE GRASAS



MARCA:
CITALSA

PROCEDENCIA:
COLOMBIA

FUNCIÓN:
Separar la grasa y aceite de las aguas residuales.

Dicha grasa y aceites así separados quedan atrapados dentro del tanque de acero inoxidable dejando pasar por el sistema el agua "limpia" que va a la alcantarilla.

CARACTERÍSTICAS:

Dos opciones en sifones:

300 x 300 (mm) en calibre 18 y tapa en 3/16"

200 x 200(mm) en calibre 18 cuerpo y tapa.

Trampas de grasa en calibre 18 y tapa en calibre 16.

DIMENSIONES:

300 x 500 x 340 (mm).

VENTAJAS:

Evita eficazmente obstrucciones en restaurantes, hoteles, hospitales, comedores industriales, residencias y plantas procesadoras de productos orgánicos.

REQUERIMIENTOS:

Adecuación de pisos según medidas del sifón y/o trampa.

“MANTENIMIENTO PREVENTIVO”



"Sus equipos requieren mantenimiento preventivo para óptimo funcionamiento y mayor vida útil, en el manual de su equipo lo encontrará. Recuerde que C.I. TALSA le ofrece estos servicios y un rápido soporte técnico."

mantenimientopreventivo@citalsa.com