

# EMBUTIDORA CONTINUA RISCO

## RS-305

**MARCA:**

RISCO

**PROCEDENCIA:**

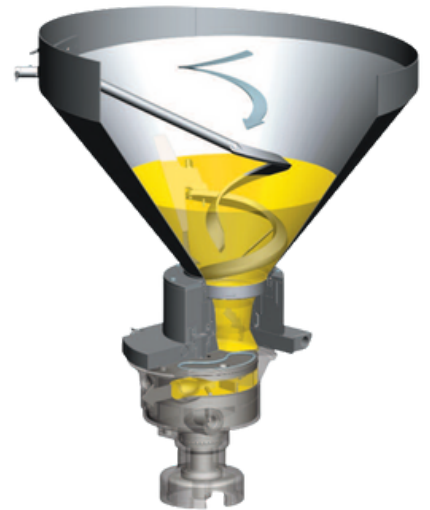
ITALIA

**FUNCIÓN:**

Máquina de embutido en vacío con sistema de control electrónico de porciones garantizando su máxima precisión de pesado.

**CARACTERÍSTICAS:**

- Fabricada en acero inoxidable 304 grado alimenticio.
- Control preciso de peso en porciones.
- Visualización de la presión de embutición.
- Control de la potencia del motor utilizada.
- Indicación del número de piezas a producir.
- Contador de piezas.
- Retorno del rotor programable.
- Visualización de mantenimiento y controles periódicos.
- Código para bloquear el sistema.
- Sincronización automática con todos los accesorios.



# EMBUTIDORA CONTINUA RISCO RS-305

## DIMENSIONES:

A: 3070 mm  
B: 2000 mm  
C: 1060 mm  
D: 2264 mm  
E: 1307 mm  
(Ver gráfica en la parte inferior):

## PESO:

920 kg

## ALIMENTACIÓN:

220 V / 60 Hz. Trifásica

## WATTS:

9000 Watts

## ASPECTOS TÉCNICOS:

Potencia neumática:  
6 bares

Capacidad de la tolva:  
280 L

Capacidad del carro:  
200 Kg

Presión máxima de embutición:  
40 bares

Capacidad de llenado:  
4900 Kg/h

Velocidad de porcionamiento:  
25 gr: 680 porciones/ minuto.

50 gr: 490 porciones/minuto.

100 gr: 390 porciones/minuto.

200 gr: 310 porciones/minuto.

