



TANQUE SALMUERA TS500

MARCA:

TALSA

PROCEDENCIA:

COLOMBIA

REFERENCIA:

SKU: 19020119

FUNCIÓN:

Almacenar sustancias líquidas. Ideal para realizar la operación de mezcla requerida en la inyección de salmueras.

CARACTERÍSTICAS:

- Estructura 100% Inox AISI 304. (Piezas comerciales o accesorios de ensamble del equipo, que no están en contacto directo con el alimento, pueden ser en materiales diferentes).
- Doble salida de la mezcla: una vertical (para desaguar luego del lavado del tanque) y otra horizontal (para alimentar la mezcla a otro equipo).
- Válvulas de bola en acero inoxidable en ambas descargas.
- La forma del tanque favorece la mezcla homogénea de los ingredientes, evitando que las partículas se queden circulando en la periferia del recipiente y no se mezclen adecuadamente.
- Termómetro de inspección de temperatura de la salmuera.



*Imagen de referencia

ASPECTOS TÉCNICOS:

- Capacidad: 500 lt.
- Acabado: Tipo Sandblasting.

NOTA:

- Las características del equipo pueden variar sin previo aviso

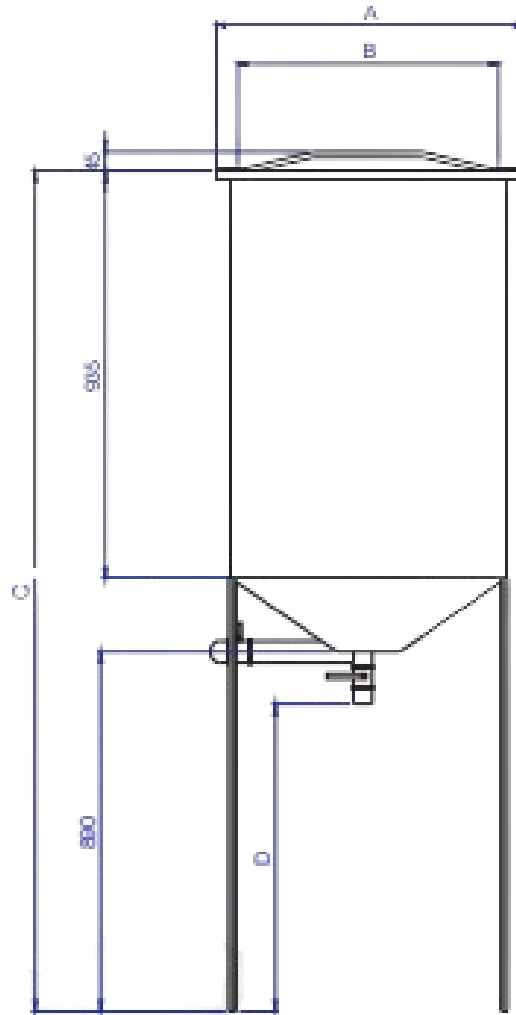
Equipos y Servicios de Calidad
para la industria de Alimentos

 citalsa.com
 316 876 6110
   



TANQUE SALMUERA TS500

DIMENSIONES:



	A (mm)	B (mm)	C (mm)	D (mm)
500 LT.	850	750	1980	750

FECHA: MARZO 2024 V-01

Equipos y Servicios de Calidad
para la industria de Alimentos

 citalsa.com
 316 876 6110
   